



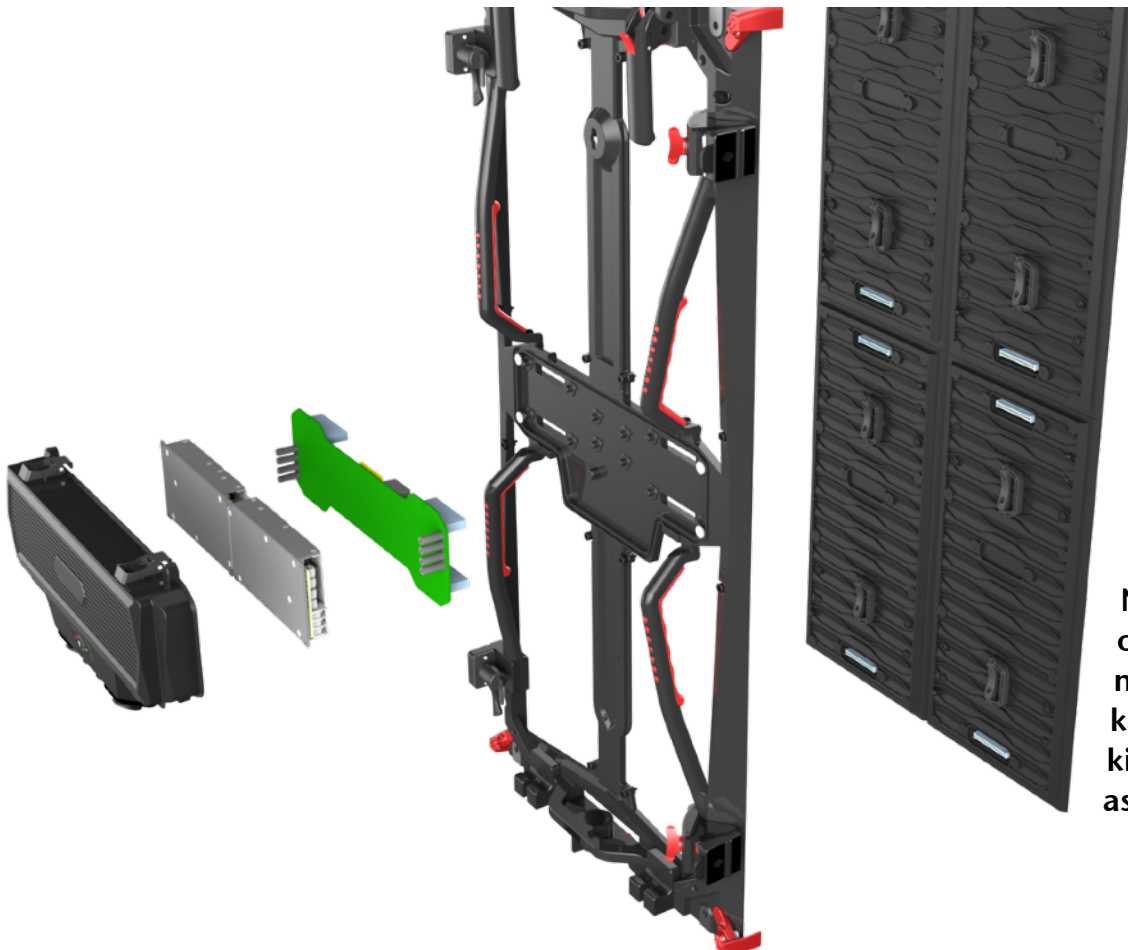
# RM-sarja 2022



## **DiLED® RM-sarjan sisäkäyttöön tarkoitettu LED-näyttö on tehokas, kestävä ja kevyt kiertueille sekä tapahtumiin**

500 x 1000mm kokoisen P3.9 LED-paneelin paino on 12.5kg/kpl (25kg/m<sup>2</sup>).

Valettu alumiinirunko on työstetty CNC-koneistamalla, tällä varmistetaan saumaton ja suora LED-näyttö.



Paneeli on täysin modulaarinen ja jokainen osa voidaan purkaa ja vaihtaa.

LED-näytön paneelien runko ja sen osat kestävät hyvin kuljettamista sekä toistuvaa purkua ja kasausta.

Näytön elektroniset osat kestävät hyvin myös 24/7/365 käyttöä esimerkiksi kiinteässä asennuksessa.



### 500 x 100mm LED-paneeli



**LED-paneelin oikea laita on leikattu  
45° kulmaan. Kulmalla voidaan tehdä  
lähes saumattomia kulmanäyttöjä.**



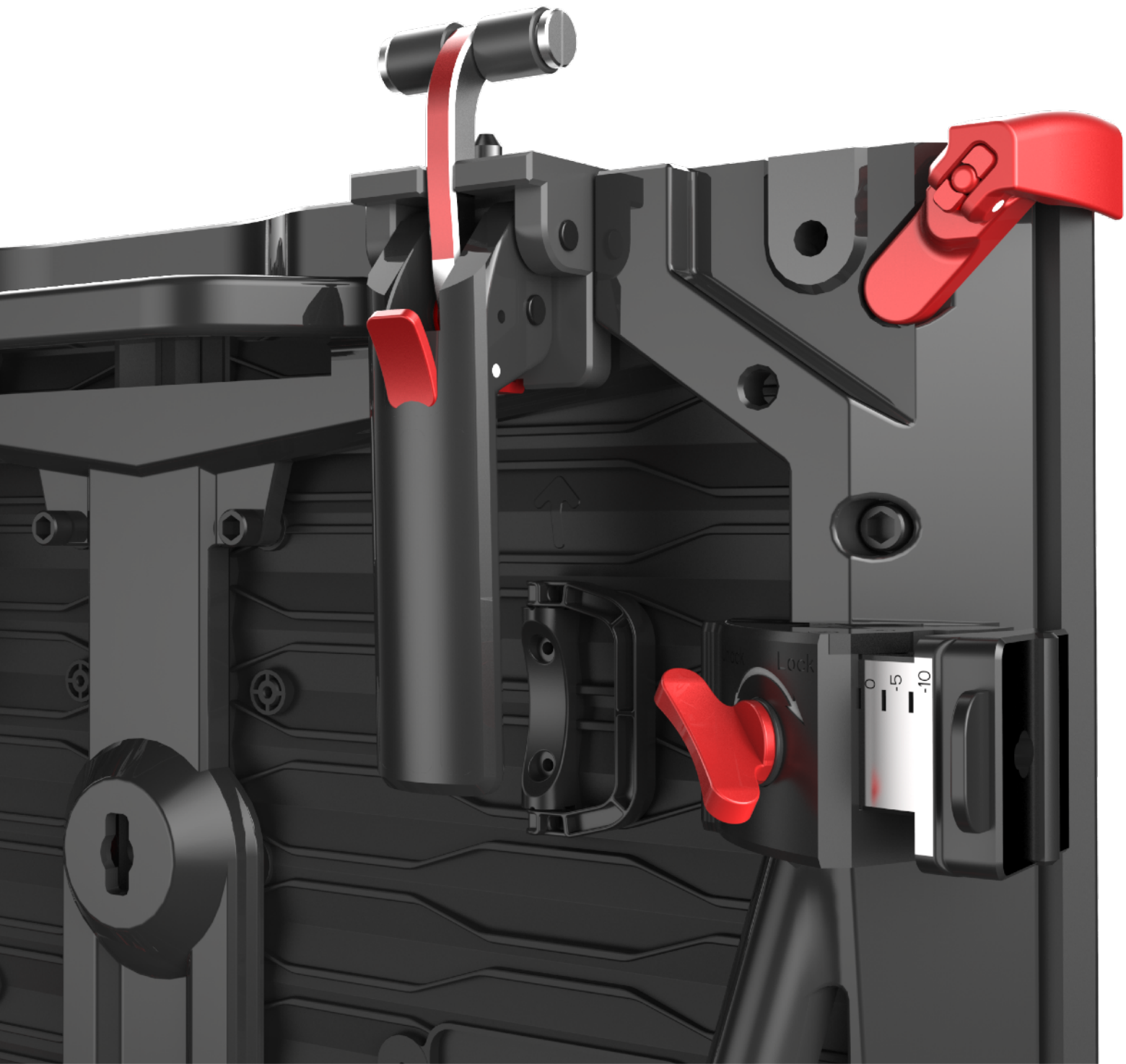
## RM-sarjan LED-paneeleilla voidaan rakentaa kaarevia LED-näyttöjä



**Sivulukoilla LED-näytön  
kaarevuus voidaan  
säätää -10° - +10 ° -astetta**



**Ylälukoilla paneelit kiinnittyvät  
toisiinsa tukevasti päällekkäin**





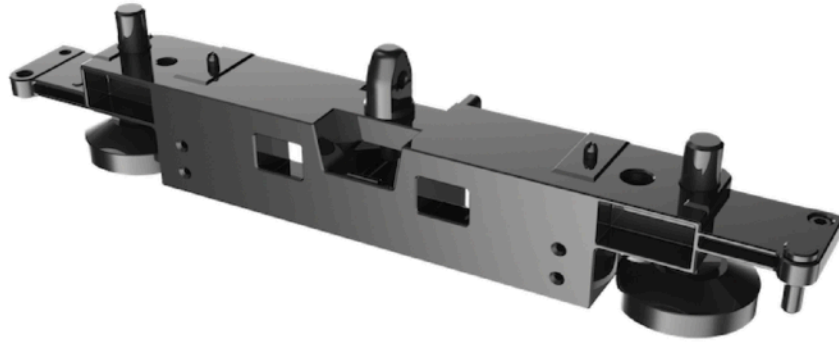
**Paneelissa on miellyttävät ja ergonomiset kantokahvat**



## **Voidaan asentaa ripustamalla**



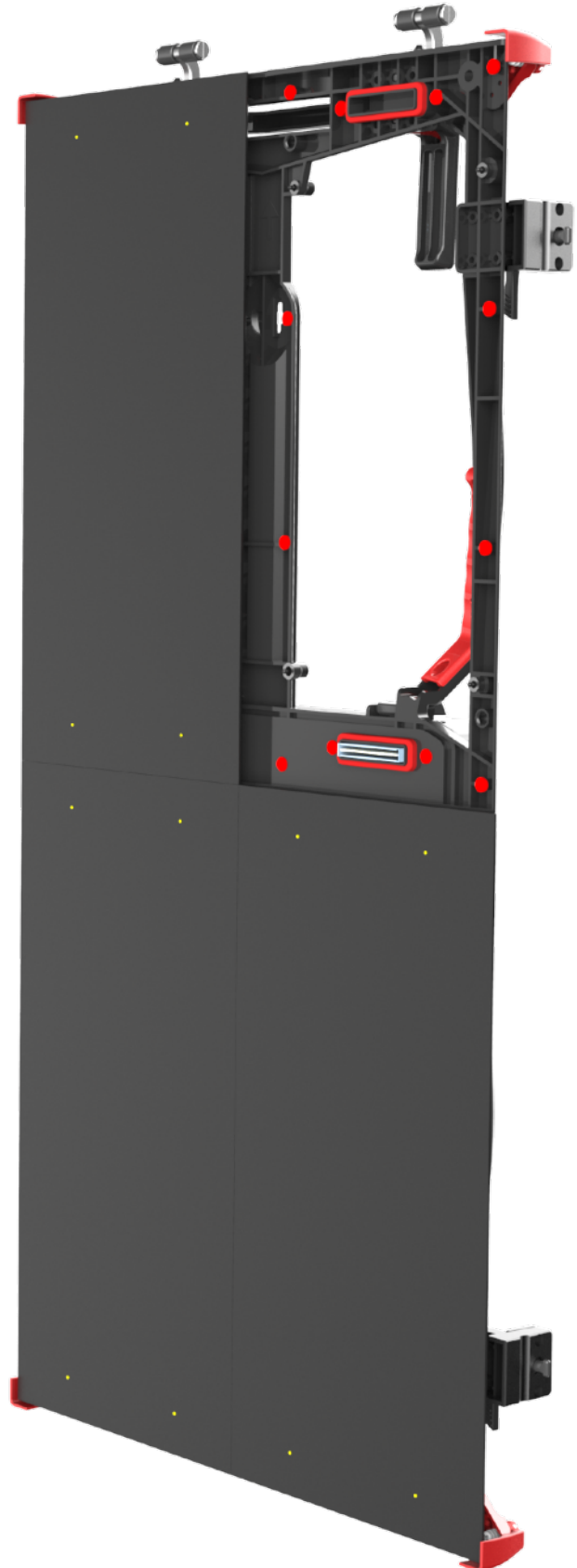
## Voidaan asentaa lattialle



**Kulmien eteen taitettavat kulmasuojat suojaavat LED-paneelin kulmapikseleitä kuljetuksen ja käsittelyn aikana**

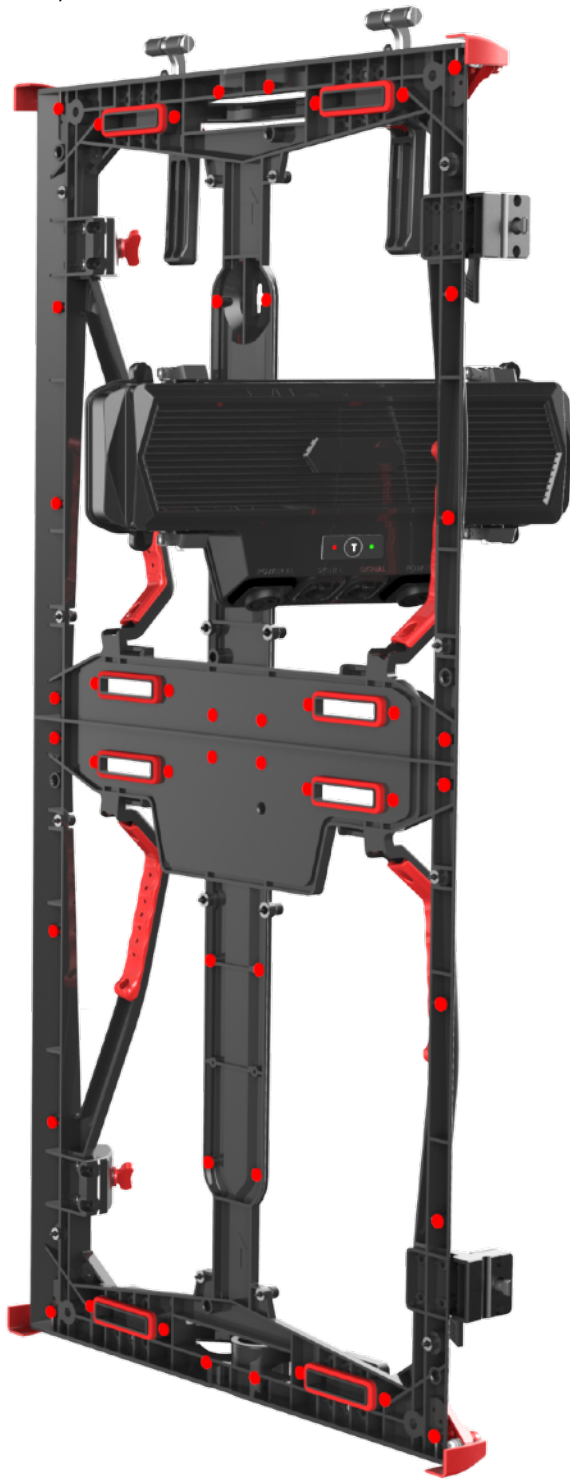


## LED-moduulit voidaan irrottaa edestä



**LED-moduulit  
voidaan  
irrottaa  
takaa**





**Virta- ja signaaliyksikkö  
voidaan irrottaa nopeasti  
edestä ja takaa**



**Paneelin kaikki tärkeimmät elektroniset osat voidaan vaihtaa nopeasti edestä ja takaa**





## DiLED® RM-sarjan tekniset tiedot, esimerkkinä P3.9 sisäkäyttöön 500x1000mm\*

Malli	DiLED® RM-sarja sisäkäyttöön
Paneelin materiaali	CNC-työstetty valettu alumiini
Paneelin koko/mm (LxKxS)	500 x 1000 x 86
Paneelin resoluutio/px	128 x 256
Moduulin koko/mm	250 x 500
Moduulin resoluutio / px	64 x 128
Paneelin paino/kpl	12.5kg
Lukot	Ylös ja sivulle
Kaartuva asennus	Paneelia voidaan asentaa kaareen lukkojen avulla (kupera asennus 0°-10° ja kovera asennus 0°-10°)
Korroosio- ja sääsuojaus	Suojalakkkaus
Sertifikaatit	CE, FCC, ETL,
Suojaluokitus	IP40
Signaali- ja virtaliittimet	Neutrik Ethercon ja Powercon
Jäähdytys	Passiivinen, paneeli on äänetön
Pikselitiheys	3.9mm
LED-malli ja tyyppi	Nationstar SMD2020 gold wire
Paneelin sähkönkulutus//W/m2	
Virtalähde	Megmeet PFC-toiminnolla
(kesk.)	130
(suurin)	530
Lähin katseluetaisyys/m	4
Kirkkaus/nits/m2	1000 (valkotasapainotettu kirkkaus)
Ohjausjärjestelmä	Nova A5s
Ohjelmitava kirkkaus	Ohjelmistolla
Harmaan sävyt	16bit
Katselukulmat/HxV	160° x 160°
IC-piiri	ICN2153
Virkistystaajuus/Hz	3840Hz
Driving scan	13
Käyttölämpötila	-20° - +45°C
Ilman käyttökosteusarvo/%	10 - 90
Käyttöikä odote	100.000h (50% kirkkaudella)
Takuu/kk	36kk
<b>Huolto</b>	
LED-moduulit	Edestä ja takaa
Elektroniikka	Edestä ja Takaa

RM-sarjaa on saatavana myös eri pikselitiheyksillä sisä- ja ulkokäyttöön.



## Lisätietoja ja myynti

Asiakaspalvelu  
+35844 300 4915  
asiakaspalvelu (at) diled.fi

Pidätämme oikeudet muutoksiin. Esityksen kuvat ovat tuotevisualisointeja. Lopullinen tuote voi poiketa hieman visualisoinnista. Copyright Läpimurto Oy, DiLED® 2022

